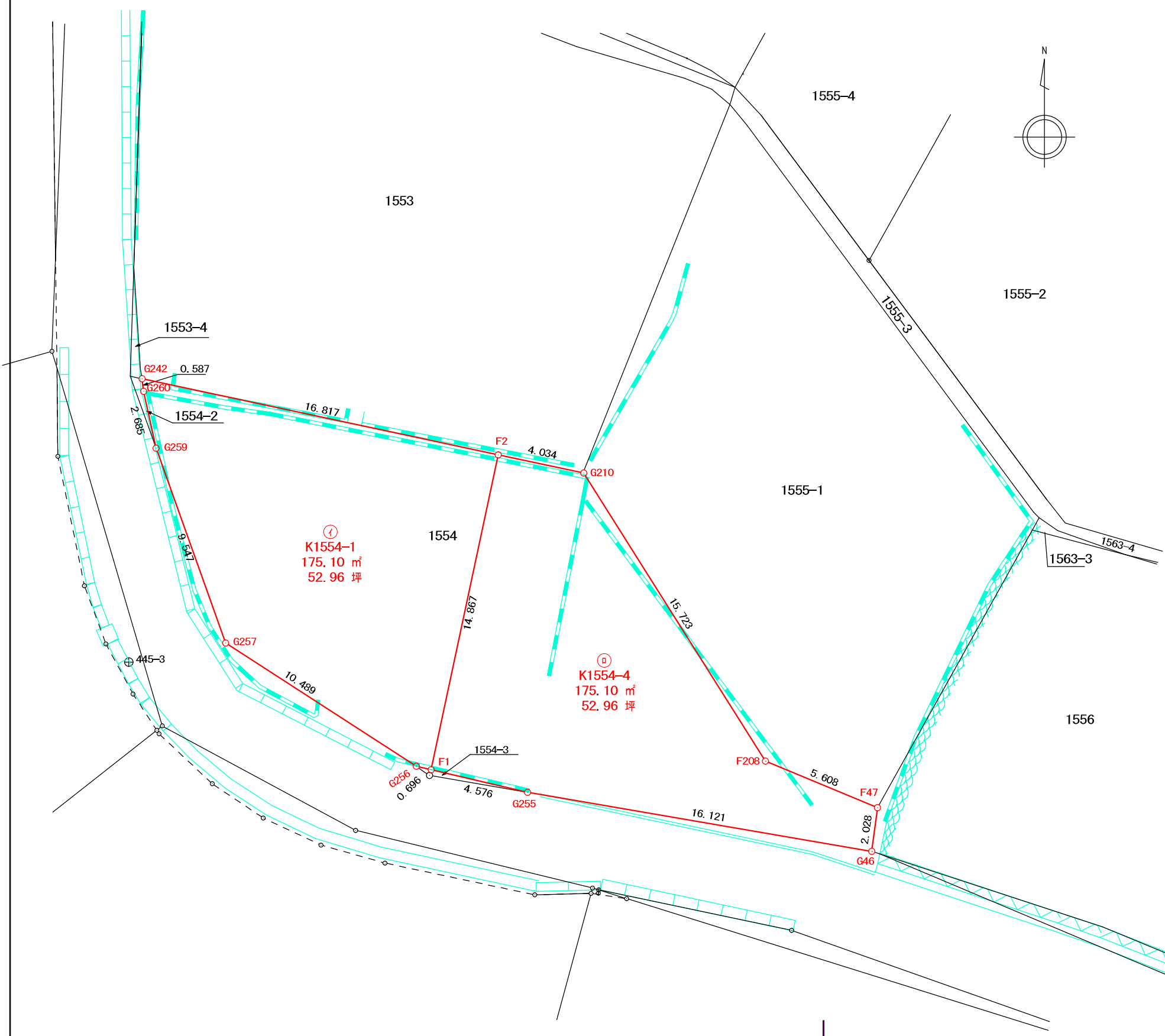


地番 1554

地積測量図

土地の所在 島尻郡八重瀬町字新城新城原



全体面積求積表

地番 1554				
測点	標識	X	Y	辺長
G46	金属標	15268.562	24151.282	16.121
G255	金属標	15271.288	24135.393	5.272
G256	金属標	15272.483	24130.258	10.489
G257	金属標	15278.177	24121.449	9.547
G259	金属標	15287.169	24118.242	2.685
G260	金属標	15289.790	24117.661	0.587
G242	金属標	15290.374	24117.591	20.851
G210	金属標	15286.024	24137.983	15.723
F208	金属標	15272.727	24146.373	5.608
F47	金属標	15270.572	24151.551	2.028
倍積面積	700.410126			
面積	350.2050630		地積	350.20 m ²

既地積測量図面積 352.49m²
-2.29m²

分割計画求積表

イ 地番 K1554-1				
測点	標識	X	Y	辺長
F1		15272.326	24130.936	0.696
G256	金属標	15272.483	24130.258	10.489
G257	金属標	15278.177	24121.449	9.547
G259	金属標	15287.169	24118.242	2.685
G260	金属標	15289.790	24117.661	0.587
G242	金属標	15290.374	24117.591	16.817
F2		15286.866	24134.037	14.867
倍積面積	350.200925			
面積	175.1004625		地積	175.10 m ²

ロ 地番 K1554-4				
測点	標識	X	Y	辺長
F47	金属標	15270.572	24151.551	2.028
G46	金属標	15268.562	24151.282	16.121
G255	金属標	15271.288	24135.393	4.576
F1		15272.326	24130.936	14.867
F2		15286.866	24134.037	4.034
G210	金属標	15286.024	24137.983	15.723
F208	金属標	15272.727	24146.373	5.608
倍積面積	350.210150			
面積	175.1050750		地積	175.10 m ²

作成者 島尻郡八重瀬町字東風平799番地1
土地家屋調査士 前原 信一
令和4年10月7日作成

申請人 445-2

宿尺 1/200