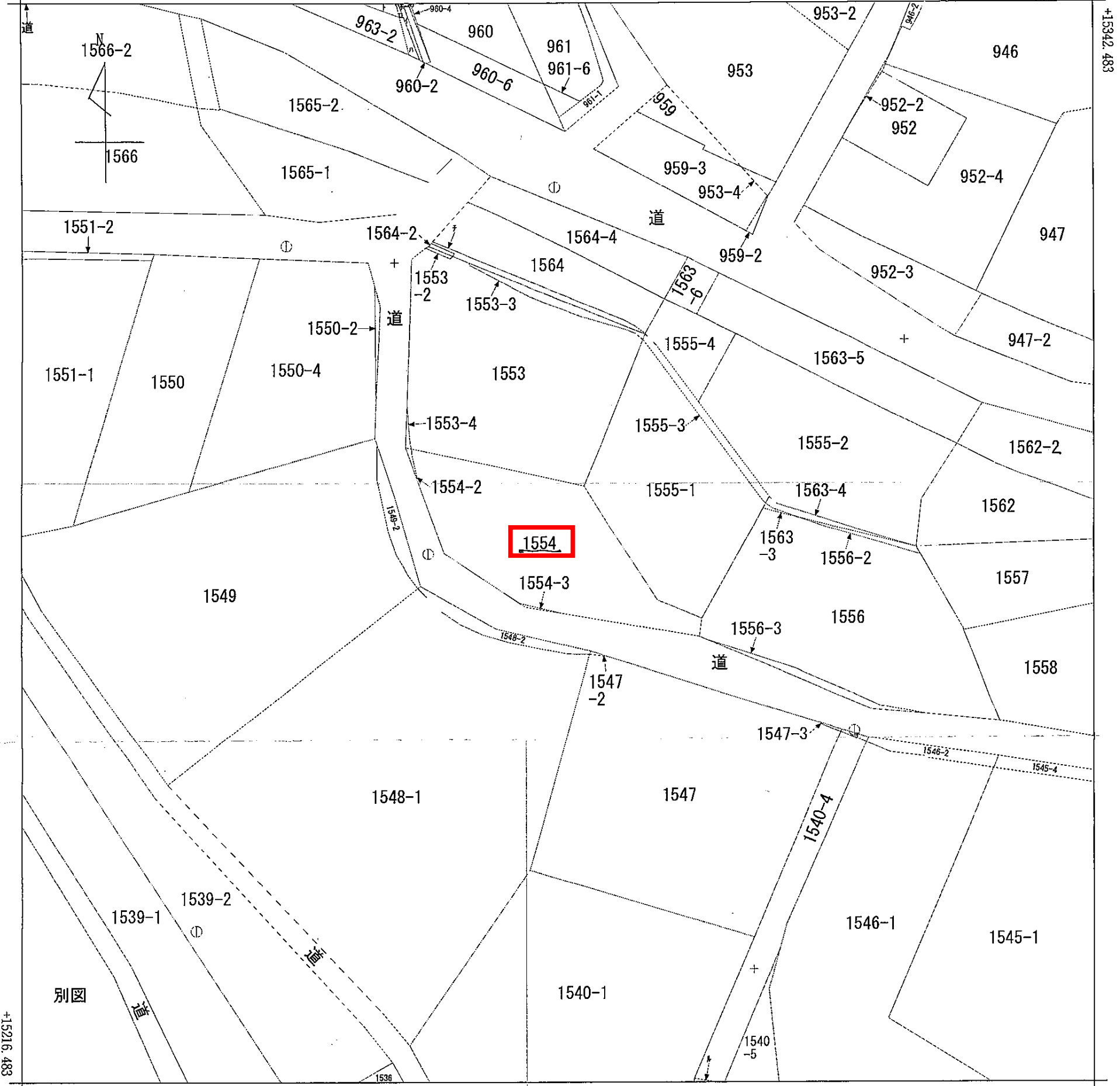


イ 960-3    ハ 960-7    ホ 961-3    ト 963    リ 961    ル 1540-3  
 ヲ 960-5    ニ 961-2    ヘ 961-5    チ 1564-3    ヌ 961-4    ヲ 1540-2

(座標値種別：図上測定) +24197.195



+24072.195 (座標値種別：図上測定)

地番区域見出  
 字新城

請求分	所在	島尻郡八重瀬町字新城前原				地番	1554番			
出力尺	1/500	精度区	乙一	座標系番号又は記号	X V	分類	地図(法第14条第1項)		種類	地籍図
作成年月日					備付年月日(原図)			補記事項		